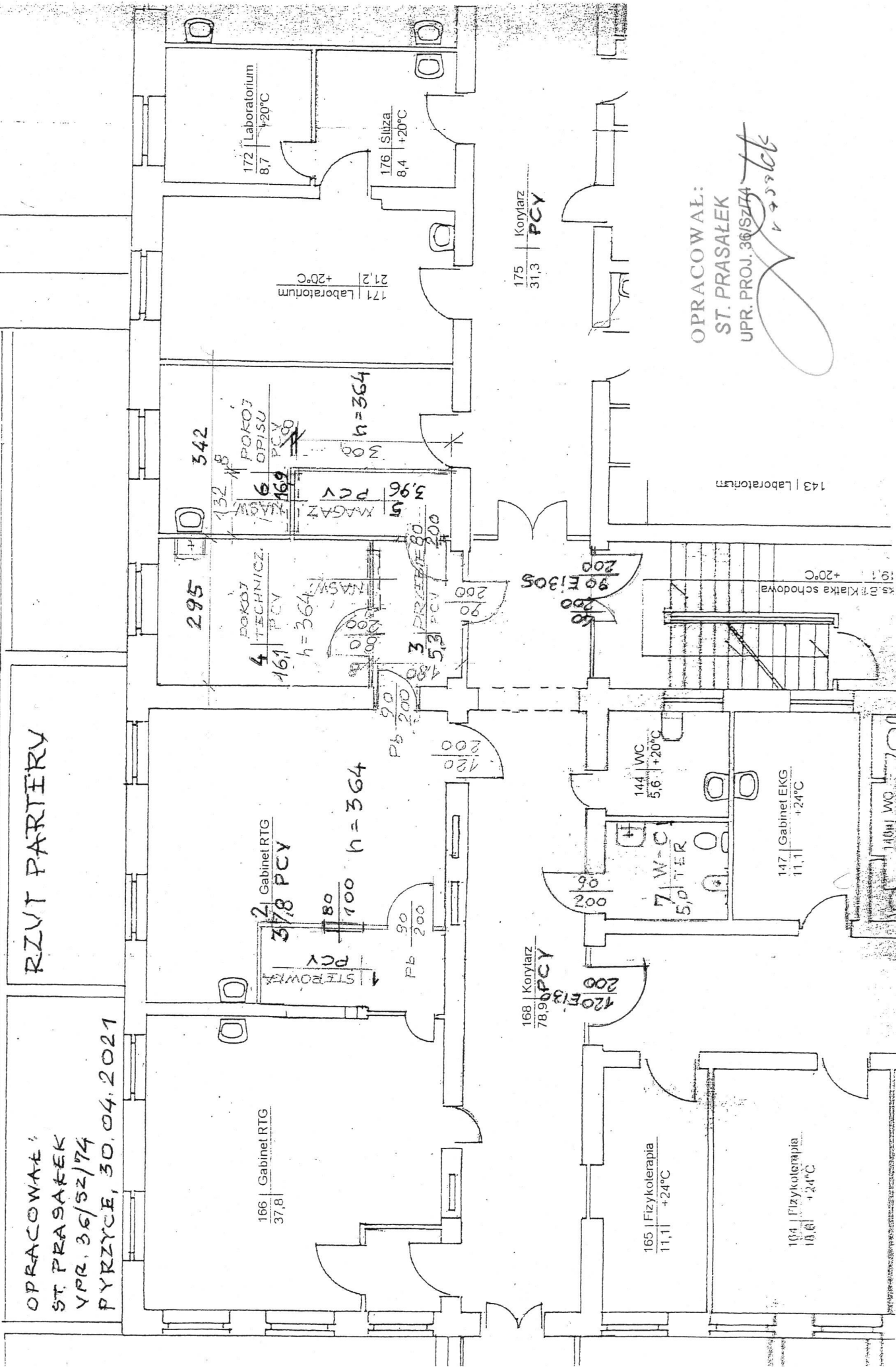


PROJEKT POMIESZCZENIA RENTGENA 1:100 SZPITAL PYRZYCE

OPRACOWAŁ:
 ST. PRASALEK
 YPR. 36/SZ/74
 PYRZYCE, 30.04.2021

RZUT PARTIERY



166 | Gabinet RTG
 37,8

2. Gabinet RTG
 37,8 PCY

4. POKOJ
 TECHNICZ.
 161 PCY

5. POKOJ
 OPISU
 169 PCY

172 | Laboratorium
 8,7 +20°C

176 | Siuza
 8,4 +20°C

171 | Laboratorium
 21,2 +20°C

175 | Korytarz
 31,3 PCY

165 | Fizykoterapia
 11,1 +24°C

164 | Fizykoterapia
 16,6 +24°C

144 | WC
 5,6 +20°C

147 | Gabinet EKG
 11,1 +24°C

143 | Laboratorium

Klatka schodowa
 +20°C

OPRACOWAŁ:
 ST. PRASALEK
 UPR. PROJ. 36/SZ/74

[Handwritten signature]

168 | Korytarz
 78,9 PCY

144 | WC
 5,6 +20°C

147 | Gabinet EKG
 11,1 +24°C

143 | Laboratorium

Klatka schodowa
 +20°C

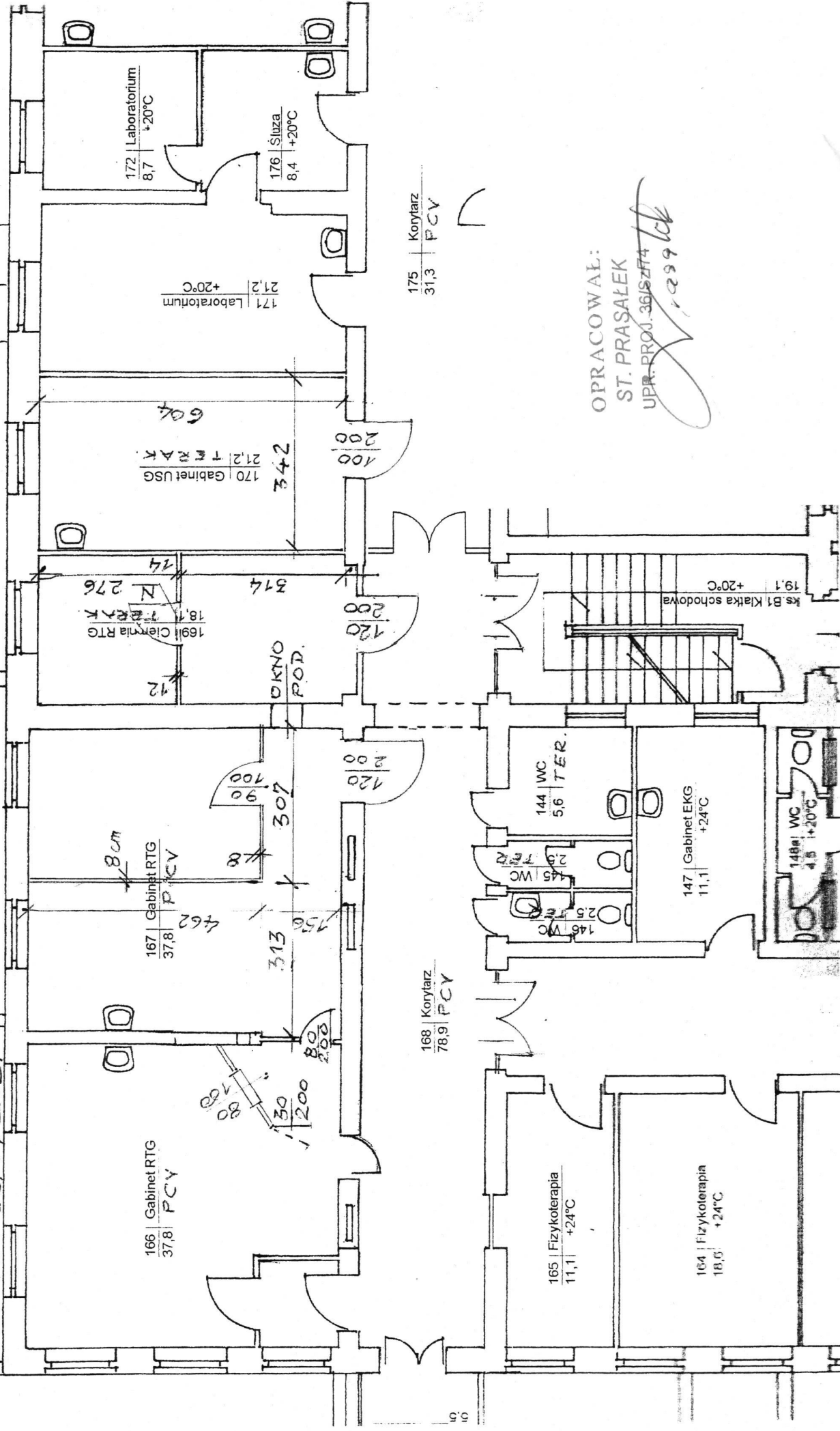
OPRACOWAŁ:
 ST. PRASALEK
 UPR. PROJ. 36/SZ/74

[Handwritten signature]

168 | Korytarz
 78,9 PCY

INWENTARYZACJA 1"100 PARTER SZPITAL PYRZYCE

OPRACOWAŁ:
ST. PRASAŁEK
VPR. 36/SZ/74
PYRZYCE 30.04.2021



172 | Laboratorium
8,7 | +20°C

176 | Śluzka
8,4 | +20°C

171 | Laboratorium
21,2 | +20°C

175 | Korytarz
31,3 | PCV

170 | Gabinet USG
21,2 | TERAK

169 | Ciężnia RTG
18,1 | TERAK

167 | Gabinet RTG
37,8 | PCV

166 | Gabinet RTG
37,8 | PCV

168 | Korytarz
78,9 | PCV

165 | Fizykoterapia
11,1 | +24°C

164 | Fizykoterapia
18,6 | +24°C

147 | Gabinet EKG
11,1 | +24°C

144 | WC
5,6 | TER.

148a | WC
4,5 | +20°C

19.1 | Klatka schodowa
+20°C

OPRACOWAŁ:
ST. PRASAŁEK
UPR. PROJ. 36/SZ/74
1299 lcb